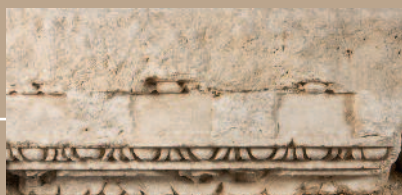


La cathédrale de Tournai, qui fait partie du patrimoine majeur de Wallonie et qui est classée depuis l'an 2000 au patrimoine mondial de l'Unesco, a fait l'objet d'investigations archéologiques entre 1996 et 2010, dans le cadre de divers programmes tous liés, d'une manière ou d'une autre, aux projets de stabilisation, de restauration et de valorisation du monument. Certaines opérations répondaient à des études préalables et de reconnaissance géotechnique, alors que d'autres s'apparentaient à de l'archéologie préventive, puis programmée.

Au terme de cette longue enquête circonstanciée, ce sont les racines de la cathédrale romano-gothique qui ont repris vie, l'édifice et son environnement immédiat ayant abrité, dans leur sous-sol profond, les traces de cultures et de monuments anciens qui ont fait la fierté de la cité durant le premier millénaire. Ces éléments du passé nous sont conservés sous la forme d'« étages » historiques qui se superposent jusqu'au XII<sup>e</sup> siècle dans les tréfonds de la cathédrale. Ce retour aux sources est un privilège.



# La cathédrale de Tournai à chœur ouvert

Raymond BRULET, avec la collaboration de Michèle GAILLARD, Michel HENNEBERT et Jacques PYCKE



Prix : 6 euros  
ISBN : 978-2-87522-134-6  
D/2014/10.015/13



## Encore disponibles dans la nouvelle série :

*L'église néogothique de Pepinster* par E. VANDERHEYDEN, n° 39, 2005 • *La chapelle funéraire des seigneurs de Boussu* par M. CAPOUILLEZ, n° 43, 2006 • *Villes et pans-de-bois* par D. HOUBRECHTS, n° 44, 2008 • *Le Forum de Liège et l'œuvre de Jean Lejaer* par F. JORIS et J. BARLET, n° 50, 2008 • *Le patrimoine de Waremme* par P.-F. PIRLET, n° 51, 2009 • *Braine-le-Comte, patrimoine d'hier et de demain* par G. BAVAY, n° 54, 2009 • *Le patrimoine de Binche* par D. DEHON, n° 55, 2009 • *Le patrimoine de Neufchâteau* par L. MARX, n° 56, 2009 • *Le patrimoine de Fosses-la-Ville* par S. DENOËL, n° 58, 2009 • *Le patrimoine d'Ath* par I. DERAMAIX et A. DUPONT, n° 59, 2009 • *Le patrimoine de Visé* par C. CLAASSENS, n° 60, 2009 • *L'ermitage de Saint-Thibaud et le site de Montaigu* par P. SON, n° 61, 2009 • *Charpentes d'Europe* par P. HOFFSUMMER (dir.), n° 62, 2009 • *Le site minier du Bois-du-Luc, patrimoine universel* par K. HAUDY, n° 63, 2009 • *Le patrimoine de Couvin* par S. BOULVAIN et A. BOULVAIN, n° 65, 2010 • *L'ancienne abbaye Saint-Laurent de Liège* par B. WODON, n° 66, 2010 • *Le château fort d'Écaussinnes-Lalaing* par F. DOPÉRE, n° 67, 2010 • *Le patrimoine de Mellet* par L. MICHAUX, n° 68, 2010 • *Beauraing et son château* par F. MOREAU, n° 69, 2010 • *Du carolingien à la base aérienne, heurs et malheurs de Chièvres* par M. DE WAHA, n° 70, 2010 • *Le patrimoine de Virton* par D. HENROTAY et al., n° 71, 2010 • *Le patrimoine campanaire de Wallonie* par J.-P. DE CALUWÉ et al., n° 72, 2010 • *L'église Saint-Gilles à Liège* par M.-S. DEGARD, n° 73, 2010 • *Le patrimoine de Nivelles* par M. OSTERRIETH, n° 74, 2010 • *La chapelle Saint-Lambert à Verviers* par F. JORIS, n° 75, 2010 • «L'Élysette» à Namur par J. VANDENBROUCKE, n° 76, 2010 • *Beaumont* par M. DE WAHA, n° 78, 2011 • *Le patrimoine de l'abbaye Notre-Dame du Vivier à Marche-les-Dames* par Fr. R.-F. POSWICK, n° 79, 2011 • *Le patrimoine de Bastogne* par R. FERGLOUTE, n° 80, 2011 • *Le patrimoine de Lessines* par G. DECOSTER, n° 81, 2011 • *Le Centre* par I. SIRJACOBS, n° 82, 2011 • *Le Saint-Gilles à Namur* par E. BODART et al., n° 83, 2011 • *Le patrimoine de Braine-le-Château* par J.-L. VAN BELLE, n° 85, 2011 • *Péruwelz, ville frontalière* par D. KAJDANSKI, n° 86, 2011 • *Wavre, une ville au patrimoine méconnu* par J. TORDOIR et al., n° 87, 2011 • *Le patrimoine de Florefe* par G. LOMBA, n° 89, 2013 • *Le patrimoine d'Andenne* par V. DEJARDIN et P. MATTART et al., n° 91, 2012 • *Le patrimoine de Viroinval* sous la direction de P. CATELAIN et al., n° 92, 2012 • *Le patrimoine de Perwez* par M. BERTRAND, n° 93, 2012 • *Le patrimoine de Huy* par S. RASCHEVITCH, n° 94, 2012 • *Les sites miniers majeurs de Wallonie, patrimoine mondial*, n° 96, par J. CRUL et al. 2012 • *Le patrimoine de Beauvechain* par M. BERTRAND et al., n° 97, 2012 • *Arlon la gallo-romaine* par D. HENROTAY et G. WARZÉE, n° 98, 2012 • *Le patrimoine de Rochefort en Famenne* par C. LIMBRÉE, n° 99, 2013 • *Le patrimoine de Wallonie : un aperçu général* par F. JORIS et P. PAQUET, n° 100, 2013 • *Le patrimoine de Bouillon* par R. NICOLAS et S. LEGRAND, n° 101, 2013 • *La collégiale Saint-Barthélemy de Liège* par E. VANDERHEYDEN et al., n° 102, 2013 • *Le patrimoine de Liège* par S. DUBOIS, n° 103, 2013 • *Le patrimoine de Thynes* par P. SAINT-AMAND et al., n° 104, 2013 • *L'Opéra royal de Wallonie à Liège* par F. MARCHESANI, n° 105, 2013 • *De l'Émulation au Théâtre de Liège* par P. DE WIT et al., n° 106, 2013 • *L'église Saint-Étienne de Waha* par D. HENROTAY et al., n° 107, 2013 • *L'archéologie en Wallonie - L'archéologie en questions* par J. PLUMIER, n° 108, 2014 • *L'archéologie en Wallonie - Les chasseurs-cueilleurs du Paléolithique et du Mésolithique* par M. TOUSSAINT et S. PIRSON (dir.), n° 109, 2013 • *L'archéologie en Wallonie - Le Néolithique* par M. TOUSSAINT (dir.), n° 110, 2013 • *L'archéologie en Wallonie - Les âges des Métaux* par A. GUILLAUME (dir.), n° 111, 2013 • *L'archéologie en Wallonie - L'époque romaine I et II* par C. COQUELET (dir.), n°s 112 et 113, 2013 • *L'archéologie en Wallonie - L'époque mérovingienne* par O. VRIELYNCK (dir.), n° 114, 2013 • *L'archéologie en Wallonie - Le Premier Moyen Âge* par F. CHANTINNE et al., n° 115, 2014 • *L'archéologie en Wallonie - Le Second Moyen Âge* par F. CHANTINNE et al., n° 116, 2014 • *L'archéologie en Wallonie - Les Temps modernes et l'Époque contemporaine I et II* par M. DOSOGNE (dir.), n°s 117 et 118, 2013 • *L'église Saint-Denis de Liège* par L. ÉTIENNE, n° 119, 2014 • *La grotte Walou, un site exceptionnel du Paléolithique* par C. DRAILY (dir.), n° 120, 2014 • *Le château de la Royère* par I. DERAMAIX et al., n° 121, 2014 • *Le Mémorial interallié de Cointe à Liège* par J. BARLET, O. HAMAL et S. MAINIL, n° 122, 2014 • *Un champ de bataille : Ploegsteert et Warneton 1914-1918* par F. DE SIMPEL et D. LORIDAN, n° 123, 2014 • *La cathédrale de Tournai à cœur ouvert* par R. BRULET et al., n° 124, 2014